



～1月のしいの木保育園～

- * 新型コロナウイルス感染症
9人（みなし陽性含む）
- * アデノウイルス
2人

嘔吐などの消化器症状、風邪症状のお休みが増えました。

全国的に、インフルエンザも数年ぶりに感染者が増えています。検査をした場合はお知らせください。

園内の新型コロナウイルス感染者情報についてはメールでのお知らせは中止しましたので、玄関の掲示板でご確認ください。

こどもの花粉症について



10才以下で花粉症になる子が14%弱もいます。10歳以下で花粉症になる子は花粉への感受性が高いので大人になってから発症した人より重い傾向があると言われています。早めに苦痛を取り除いてあげましょう。

【子どもならではの症状の特徴】

1. 症状の出方があいまい：鼻づまりだけ・鼻をすするなど
2. 他の病気もおこしやすい：中耳炎や副鼻腔炎など
3. 自然治癒しない：成長と共に治ることは期待できない

【診断】

血液検査⇒1～2才でもできます
皮膚に垂らす検査

【治療】

内服薬・レーザー治療（7～8才から）・舌下免疫療法（シダ・5才から）など



足の形を見てみよう！

子どもがピン！とまっすぐ立った時の足をよく見たことがありますか？

○脚・X脚などの子が増えています。

○脚・・・足をそろえて立った時に両膝の隙間が2才以下では6cm以上隙間がある場合、2歳以上では○脚が見られる場合や左右差がある場合は検査が必要。

○脚の原因で多いのが「くる病」⇒乳幼児期にカルシウムが骨に沈着せず骨の組織が形成されない状態。○脚やX脚で見つかります。主な原因はビタミンD・カルシウム・リンの不足。日光浴不足はビタミンD不足となり「くる病」につながります。

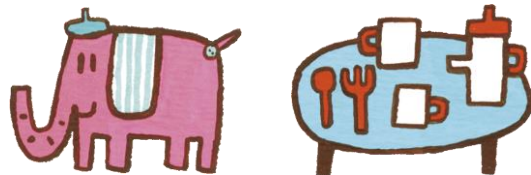
1才以上で強めの○脚がある場合には早期発見なら後遺症なく治療できるので受診をおすすめします。

「母子手帳」がなくなる???

1966年から使われてきた母子手帳。今年度リニューアルされるそうです。家族形態の多様化をふまえて「母子手帳」という名称が変更になる検討がされていましたが、「母子手帳」という名称は残り内容が変更されることとなりました。

手帳のデジタル化に向けた議論も行われているため手帳ではなくアプリなどになる可能性も???

※2022年度の母子手帳の追加に*不慮の事故の原因として「パンがのどにつまる」を追加しています。要注意!!



*つき組さんはいよいよ就学に向けた準備が始まります。定期予防接種で未接種のものがある場合は就学前に接種しましょう。

*発熱などの症状がなくても給食が食べられない時にはお迎えをお願いしています。朝ごはんも必ず食べてきてください！水分や食事が摂れていないとお預かりできない場合があります。