

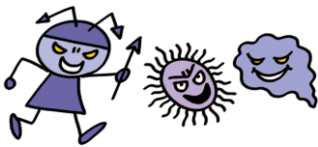
ほけんだより 11月号

令和6年11月
しいの木保育園
看護師 鈴木

10月のしいの木保育園

- *手足口病:6名
- *マイコプラズマ肺炎:1名

やっと手足口病が落ち着きました。
10月の中旬以降は病欠も少なく、比較的
元気に過ごせました。
マイコプラズマ肺炎は、全国的に感染者数
が増え続けています。11月も元気に乗り越
えましょう！



インフルエンザが やってくる！ (かも)

寒くなり空気が乾燥して、ウイルスにとっては最
適な季節がやってきます。

インフルエンザかも？

*急な高熱 *関節や筋肉の痛み
子どもの場合、的確に訴えることができず「元気
がない」「機嫌が悪い」といった状況で始まること
も多々あります。
通常は1週間程で回復します。

《治療》

*抗インフルエンザ薬の内服⇒ウイルスをやっ
つけることはできません。ウイルスが増えるのを防
ぎます。

*漢方薬

内服薬はできるだけ早めに服用することが大切
です。抗インフルエンザ薬は発症後 48 時間以内
の服用開始が望ましいと言われています。

家庭では・・・①水分をしっかり摂って ②食べら
れる物を食べ ③たくさん寝る

登園基準・・・「発症後 5 日経過、かつ解熱後 3 日
を経過するまで」は登園できません。小学生と違
うので注意です！保護者記入の登園許可書で
す。

登園基準と お迎えのお願いについて

「この前と同じような症状なのにお迎えを
お願いされた・・・」
「登園のめやすがよくわからない・・・」
と感じたことのある方が少なくないと思
います。感染症については、厚生労働省から
出ているガイドラインに従っています。
発熱や下痢症状などの時のお迎えの基準
や、登園を控えて頂く場合もガイドラインに
沿って対応しています。悩む場合はご相
談ください。

同じように見える症状でも、元気がない、
食べられない、眠れない・・・等により保育
を継続できるかの判断も変わってきます。
発熱も様子を見る場合と、その他症状の有
無によっては、すぐに連絡する場合とが
あります。そして、園内の感染症状況によ
っても対応が変わります。
お仕事の都合もあるかとは思いますが、ご
理解ご協力お願いします。



寒くなると流行る嘔吐下痢

感染性胃腸炎が流行る嫌な季節に入
ります。定期的にお知らせしていますが、園
では感染予防のために、排泄物の付いた
衣類や布団は、洗わずに袋に入れて返却
させていただいていますのでご承知おき
ください。

感染性胃腸炎の原因となるノロウイルス
等はアルコール消毒が効きません。次亜
塩素酸ナトリウムで消毒と手洗いを心掛
けていきます。